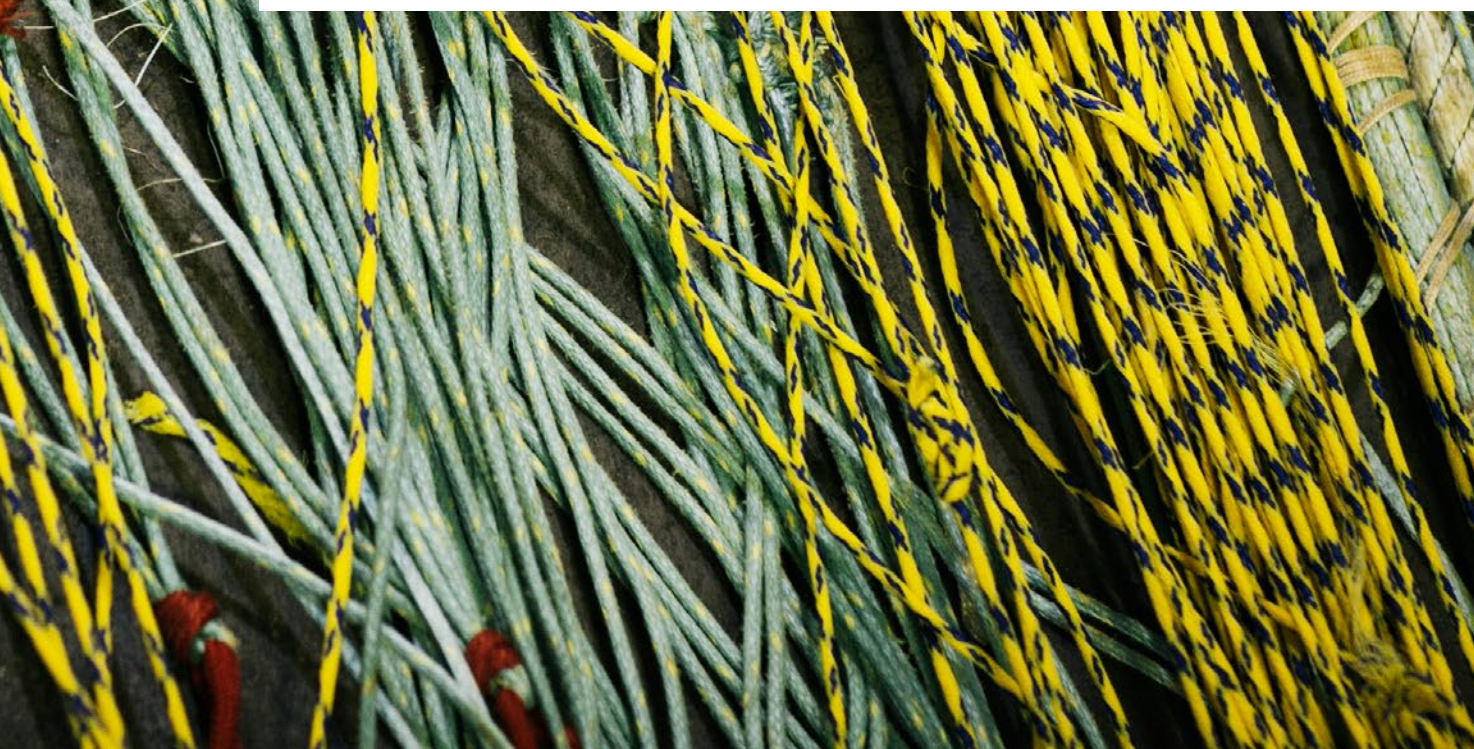


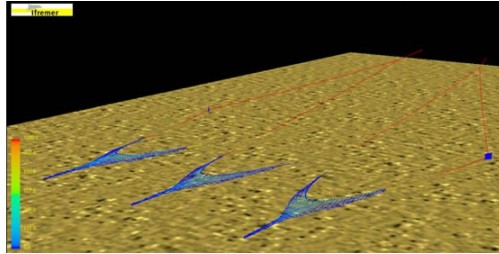
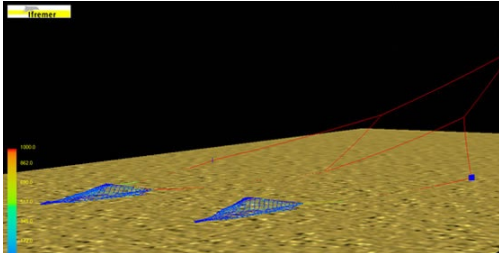


ENGINS DE PÊCHE ·
FISHING GEARS · APAREJOS

JUMEAUX
TWIN TRAWLS
GEMELAS



JUMEAUX · TWIN TRAWLS · GEMELAS



Il s'agit d'un système de pêche de trainage dans lequel 2 chaluts sont utilisés simultanément. Au lieu d'utiliser un grand chalut, le trainage est effectué à l'aide de deux filets plus petits. On obtient ainsi 20 à 25% d'ouverture en plus entre les ailes (pointes latérales du chalut) sans augmenter pour autant la résistance du matériel à l'avance.

Ils peuvent être de 2 ou 4 faces, selon l'espèce que l'on veut pêcher. La gambas est l'une des principales espèces objectif des chaluts jumeaux à 4 faces. Les chaluts à 2 faces sont par contre employés pour la pêche à la baudroie, à la sole, etc.

Les chaluts jumeaux peuvent être traînés de 2 manières, à l'aide de deux ou trois câbles:

2 câbles: La structure est composée de 2 câbles qui se séparent en 4 fourches : deux d'entre elles s'unissent sur un patin central du lest et les deux autres vont aux panneaux de chalut. Le bateau doit être équipé de 2 treuils.

3 câbles: Composé par deux câbles qui vont directement aux panneaux de chalut et un troisième central qui est connecté au patin. Dans ce cas le bateau doit être équipé de 3 treuils.

Comparé à la pêche pratiquée avec un seul chalut, le travail à réaliser lors des manœuvres de départ et de virement est plus complexe.

Pour éviter les fuites de poissons par la zone centrale, on peut ajouter à ce système un filet central (voir image inférieure). Ce filet ne pourra être utilisé qu'avec un système de 2 câbles.

TANGÓN

Le chalut à tangón (moins utilisé sur nos côtes) est une autre variante du chalut multiple. Suspendus par ces perches fixées latéralement sur le bateau, il est possible de traîner jusqu'à 4 petits chaluts simultanément.

This fishing system uses two trawls simultaneously. Instead of using a large trawl, the trawling is performed by two smaller trawls. A 20-25% wider opening between the spreaders (lateral ends of the trawl) is thus achieved without increasing inertia in the trawl.

They can be two or four-panel trawls, depending on the required species. Shrimp is one of the main objectives of the four-panel twin trawls while the two-panel trawls are used to catch monkfish, sole, etc.

Twin trawls can be dragged in two different ways, with two or three ropes:

2 ropes: The catnip consists of two ropes branching into 4 forks. Two of them are routed in a ballast trawl head and the other two go to the trawling doors. The vessel must be equipped with two winches.

3 ropes: It consists of two ropes which go directly to the trawl doors while one is routed in the trawl head. In this case, the vessel must be equipped with 3 winches. The work to be carried out during the cast off and veering maneuver is harder in comparison with single trawl fishing.

In order to prevent fish from escaping through the central part, a central net can be added to this system (see figure below). This net can only be used with a two-rope system.

OUTRIGGER
Outrigger trawling (less used in our coasts) is a variation of the multiple trawling. Suspended from a side of the vessel, it is possible to drag up to four small trawls simultaneously.

Este es un sistema de pesca de arrastre en el que se emplean 2 redes simultáneamente. En lugar de utilizar una red grande, el arrastre se realiza con dos redes más pequeñas. Con ello se consigue un 20-25% más de abertura entre calones (puntas laterales de la red) sin aumentar la resistencia del aparejo al avance.

Pueden ser de 2 o 4 caras, dependiendo de la especie que se quiera pescar. El langostino es uno de los principales objetivos de las redes gemelas de 4 caras. En cambio, las redes de 2 caras son empleadas para la pesca del rape, lenguado, etc.

Las redes gemelas pueden ser arrastradas de 2 maneras, con dos y tres cables:

2 cables: El calamento se compone de 2 cables que se bifurcan en 4 horquillas de las cuales 2 se unen en un patín central de lastre y las otras dos van a las puertas de arrastre. El barco precisa estar equipado de 2 maquinillas.

3 cables: Compuesto por dos cables que van directamente a las puertas de arrastre y una central al patín. En este caso el barco necesita estar equipado con 3 maquinillas.

En comparación a la pesca con una sola red, el trabajo a realizar en las maniobras de largada y virada son más complejas.

Con la intención de evitar fugas de pescado por la zona central, a este sistema se le puede añadir una red central (ver figura inferior). Esta red tan sólo se puede utilizar con el sistema de 2 cables.

TANGÓN

El arrastre con tangón (menos utilizado en nuestras costas) es otra variante del arrastre múltiple. Suspendidos por el lateral del barco, es posible arrastrar hasta 4 redes pequeñas simultáneamente.

NABERAN SAREAK S.L.

Mutrikuko Industrialdea 15
20830 Mutriku - Gipuzkoa
+34 943 195 122 | naberan@naberan.com

NABERAN FRANCE SARL

Avenue de la République
ZA Poriguenor | 29730 Le Guilvinec (France)
+33 298 582 739 | david@naberan.com